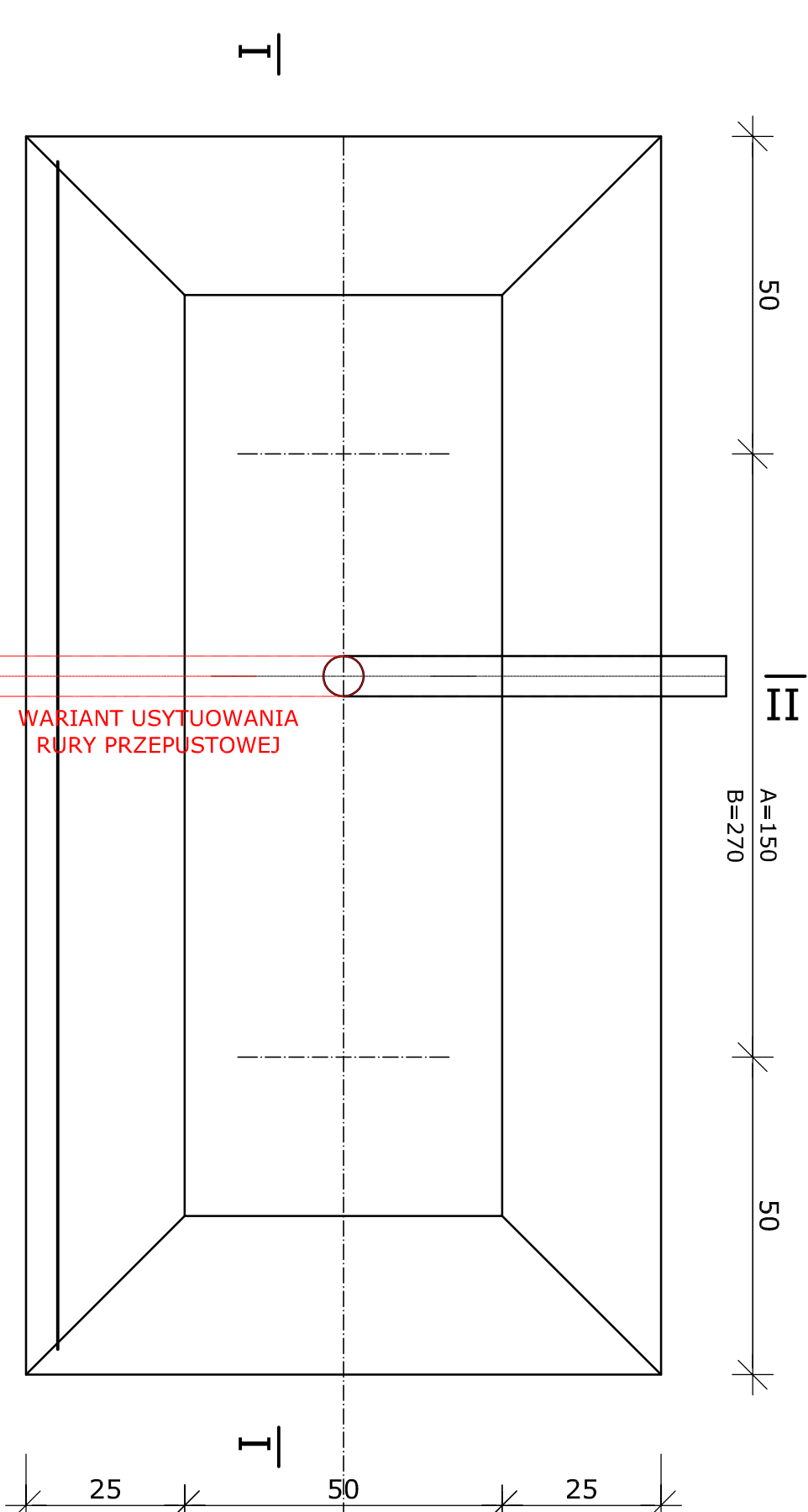


FUNDAMENT TABLIC skala 1:10

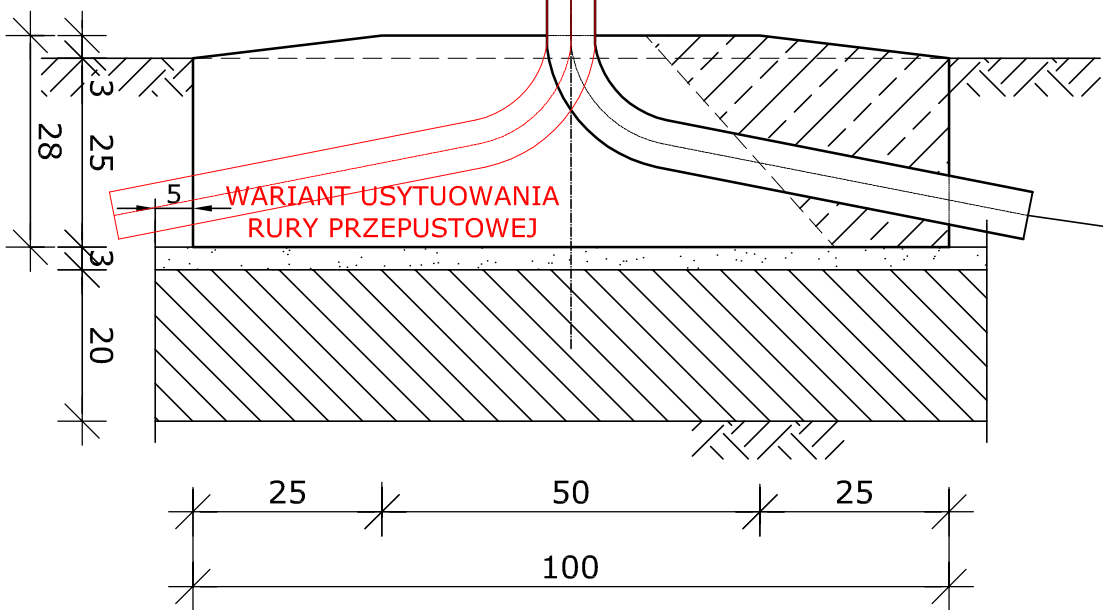
A = 1,50m -szt. 4

B = 2,70 m - szt. 26

Rura stalowa ocynkowana

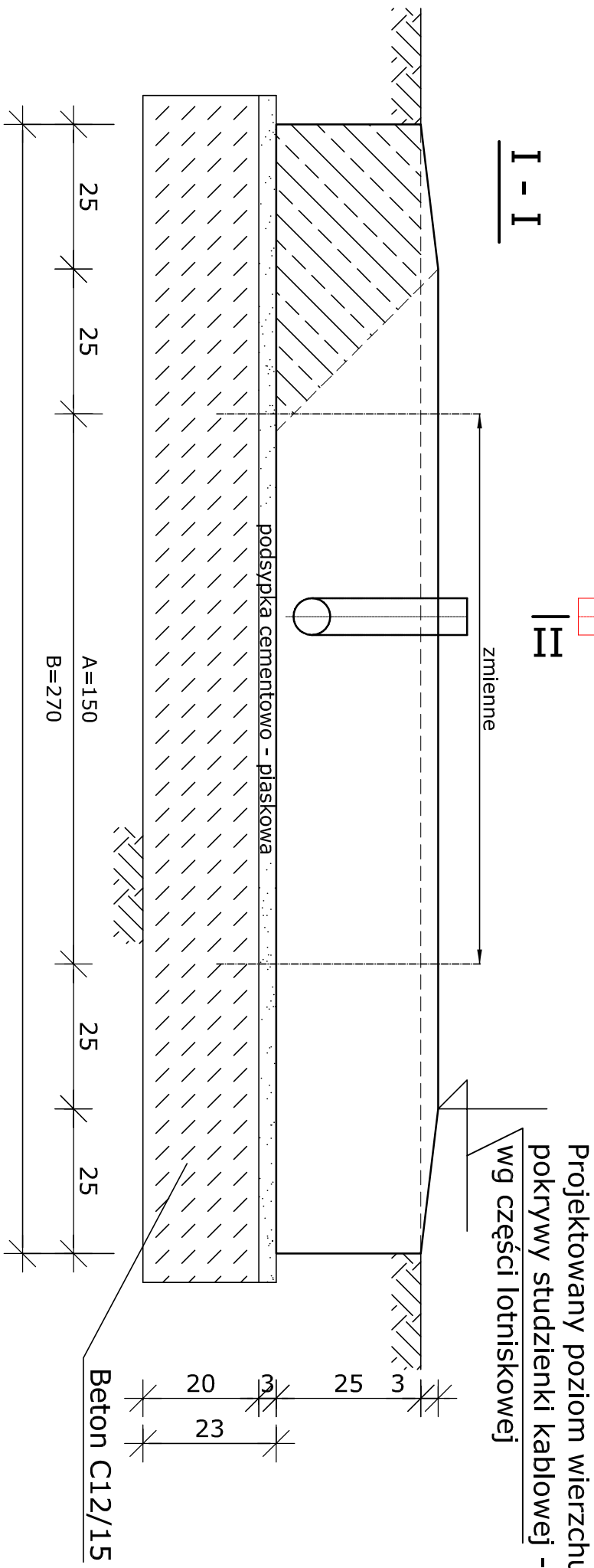




II - II



UWAGI:

1. Fundament tablicy wykonać w poziomie
 2. Boczne krawędzie smarować dwukrotnie powłokami bitumicznymi
 3. Powierzchnie górne zatrzeć na gładko
 4. Beton należy wibrować.
 5. Beton C 35/45 kl. ekspozycji XF3.
- Stal zbrojeniowa - A0, AIII



Zamawiający	"WARMIA I MAZURY" Sp. z o.o. ul. Szymany 150, 12 - 100 Szczycrno	
Wykonawca	BIURO STUDIÓW I PROJEKTÓW LOTNISKOWYCH POLCONSULT Sp. z o.o. 00 - 697 Warszawa, ul. Al. Jerozolimskie 53	
Nazwa obiektu	REGIONALNY PORT LOTNICZY OLSZTYN-MAZURY Warmia i Mazury Sp. z o.o. Szymany 150, 12-100 Szczycrno	
Nazwa projektu	OPRACOWANIE KOMPLEKSOWEJ, WIELOBRANŻOWEJ DOKUMENTACJI PROJEKTOWEJ NA ROZBUDOWĘ I PRZEBUDOWĘ INFRASTRUKTURY LOTNISKOWEJ OLSZTYN - MAZURY	
Faza projektu	PROJEKT BUDOWLANY TOM 2. CZĘŚĆ ARCHITEKTONICZNO-BUDOWLANA 2.4 CZĘŚĆ KONSTRUKCYJNO-BUDOWLANA	
Tytuł rysunku	Fundamenty tablic oznakowania pionowego	
Branża	Konstrukcyjna	
Projektant	inż. Bogdan Królikowski	08.2016
Sprawdź	mgr inż. Roman Przybyłek	08.2016
		LOM 71/87
		Skala 1:10
		Nr rysunku 5